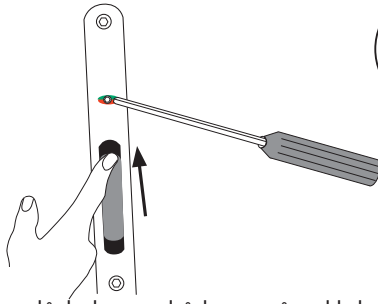
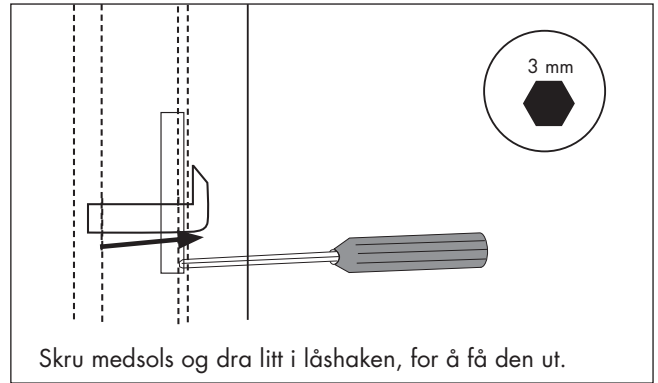


# Bytte håndtak/lås WG 80

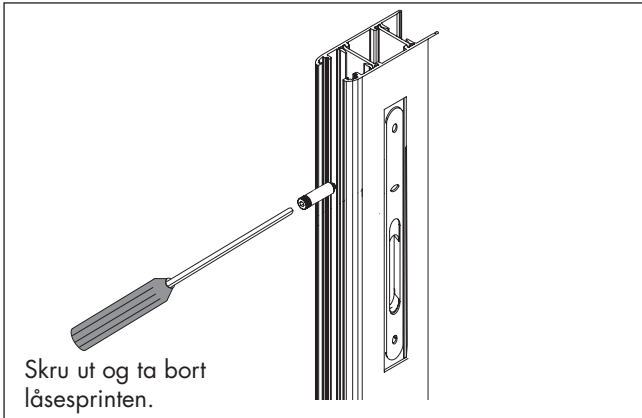
## Demontering av håndtak/lås



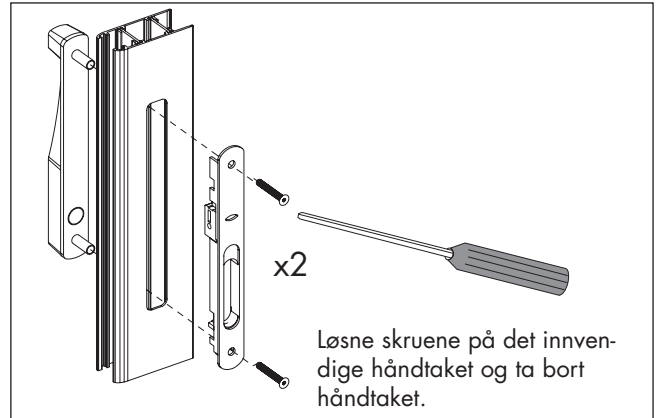
Demonter låshaken ved å løsne på trykkskruen.



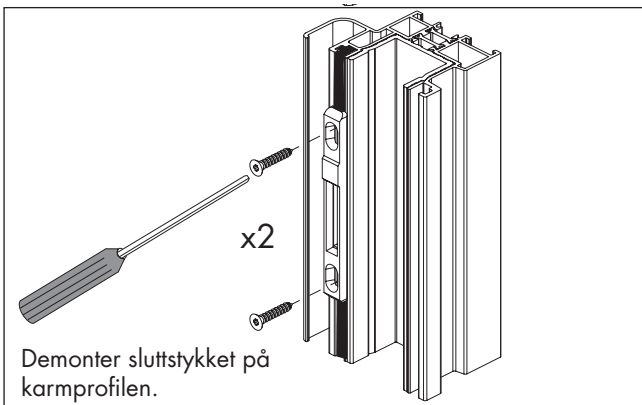
Skrus medsols og dra litt i låshaken, for å få den ut.



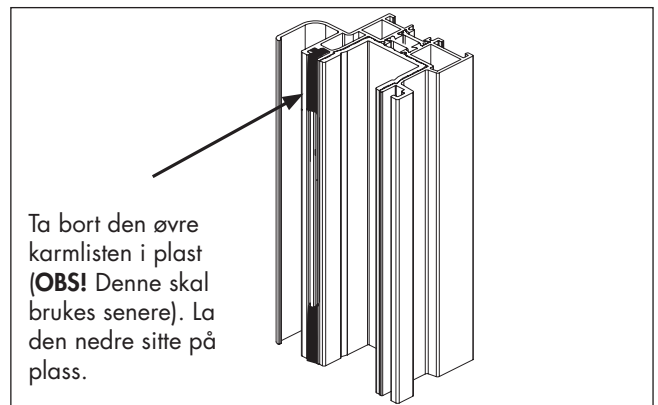
Skrus ut og ta bort låsesprinten.



Løsne skruene på det innvendige håndtaket og ta bort håndtaket.

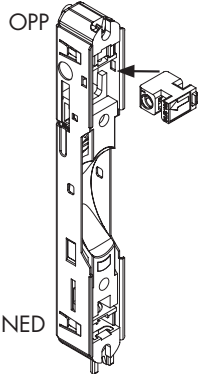


Demonter sluttstykket på karmprofilen.

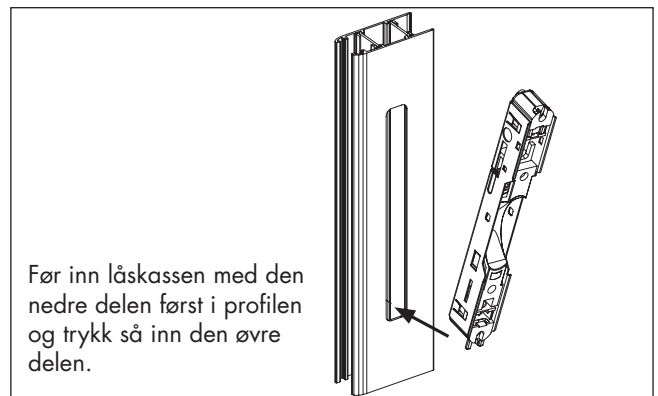


Ta bort den øvre karmlisten i plast (**OBS!** Denne skal brukes senere). La den nedre sitte på plass.

## Montering av nytt håndtak/lås

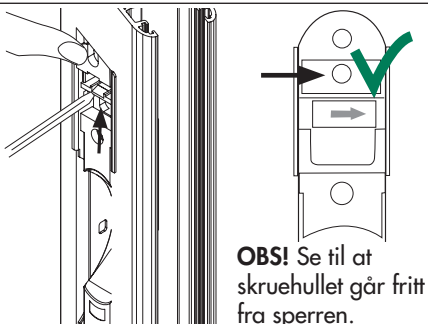


Trykk i sikkerhetssperren i låskassen. Låskassen skal monteres fra innsiden og pila i sikkerhetssperren skal peke mot karmen.

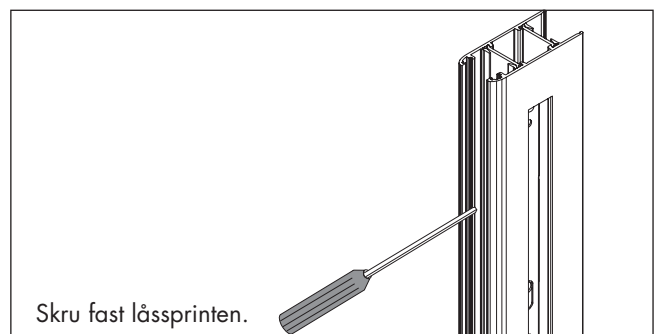


Før inn låskassen med den nedre delen først i profilen og trykk så inn den øvre delen.

Press opp sperren i toppen med en skrutrekker så at den havner bak profilen. Trykk i toppen av låskassen så blir det lettere å presse opp sperren.



**OBS!** Se til at skruetullet går fritt fra sperren.



Skrus fast låssprinten.

