

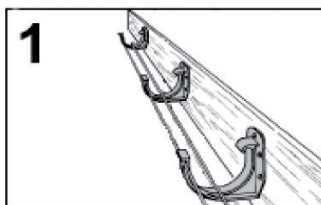


9701NBNO

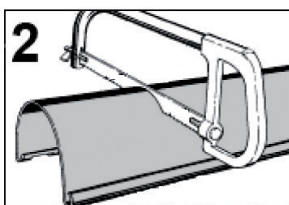
# Monteringsanvisning

## Takrenne

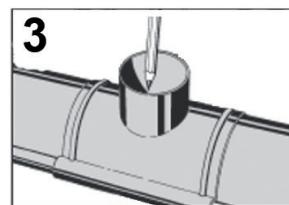
2016-10



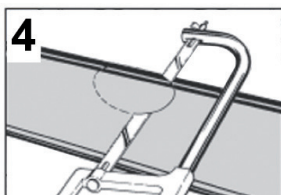
**1** Fast rennekrok monteres direkte på vindskien. Strekk ut en snor for å merke ut fallet. Beregn 2-3 cm fall på 10 m takrenne, og 50-70 cm avstand mellom krokene.



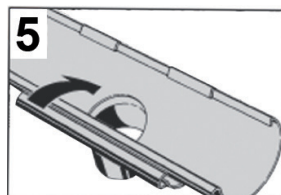
**2** Kapp takrennene til passende lengde med en metallsag.



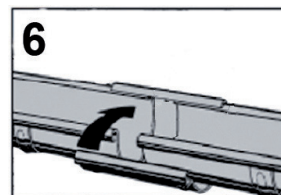
**3** Sett preliminært fast tappstykket der det skal sitte, og tegn ut hullet for avrenningen.



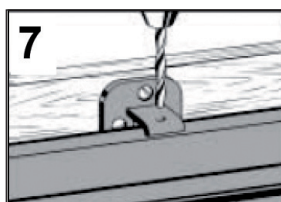
**4** Sag ut hullet med en metallsag.



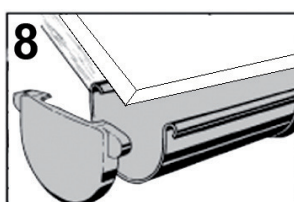
**5** Heng fast tappstykket over bakkanten og press den over fremre vulst.



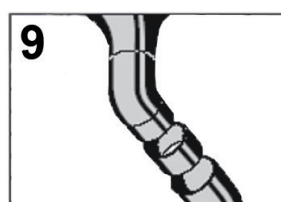
**6** Monter skjøtestykket over bakkanten og den fremre vulsten. Vær oppmerksom på markeringene – møne – sporsystem.



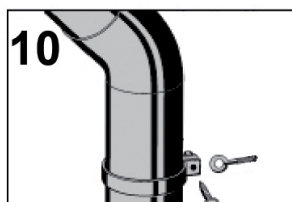
**7** Ved fast krok fikseres rennedelen med skrue. Forbor i anvisningen på kroken. Benytt 3 mm bor og 4x15 mm skrue. Skrue er ikke inkludert.



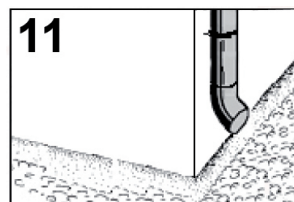
**8** Monter endebunnen. Passer til høyre og venstre side av rennen.



**9** Monter sammen 2 bend med en skjøtering (kappes av nedløpsrøret), og så direkte med nedløpsrøret.



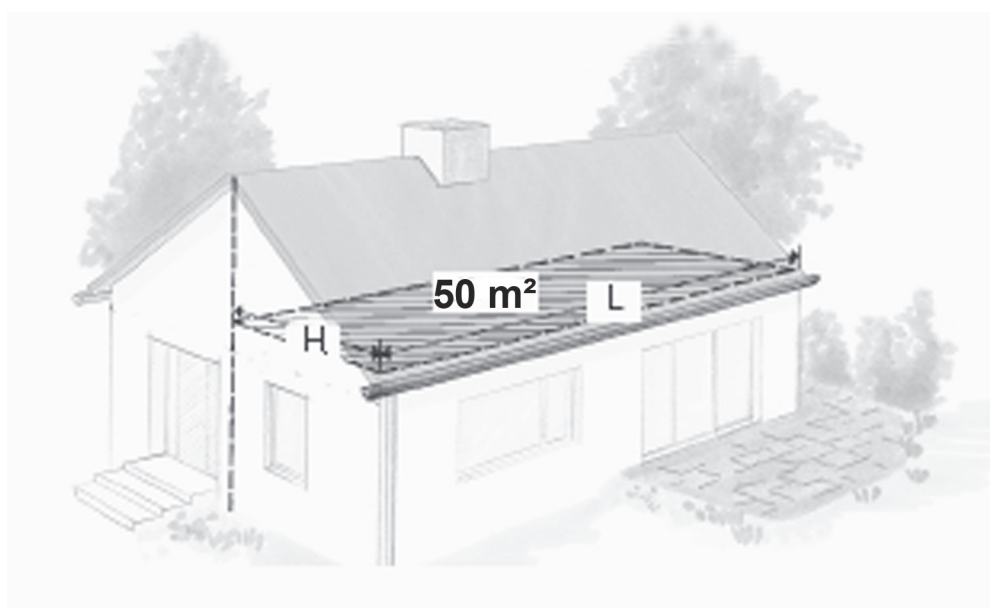
**10** Nedløpsrøret fastmonteres med 2,0-2,5 m avstand. Sett fast ringskruen. Dra fast rørklammene med selvborende skrue.



**11** Monter utkastet på nedløpsrøret.

## Takrenne- /nedløpsrørssats

Beskrivelse	3 M	4 M	5 M	6 M	7 M	8 M	9 M	10 M
Takrenne 100 mm L. 2000 mm	0	0	1	0	0	0	0	1
Takrenne 100 mm L. 3000 mm	1	0	1	2	1	0	3	0
Takrenne 100 mm L. 4000 mm	0	1	0	0	1	2	0	2
Rennekrok 100 mm	6	7	9	9	12	14	15	16
Endebunn 100 mm	2	2	2	2	2	2	2	2
Skjøtestykke 100 mm	0	0	1	1	1	1	2	2
Tappestykke 100/75 mm	1	1	1	1	1	1	1	1
Bend/utkast 75 mm	3	3	3	3	3	3	3	3
Rørklamme 75 mm	2	2	2	2	2	2	2	2
Rørmuffe/skjøtering 75 mm	1	1	1	1	1	1	1	1
Nedløpsrør 75 mm L. 2500 mm	1	1	1	1	1	1	1	1
Skruer	18	21	27	27	36	42	45	48



For rett dimensjonering av takavvanningssystemet bør man utgå fra følgende grunnprinsipp: Med ett nedløpsrør skal  $L \times H$  ikke overstige  $50 \text{ m}^2$ . Med to nedløpsrør kan dette fordobles til  $100 \text{ m}^2$ .

**Willab Garden forbeholder seg retten til endringer i material, konstruksjon og design.**