

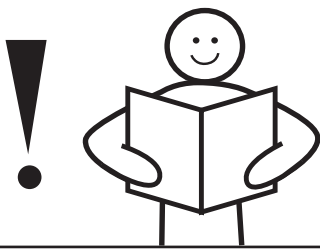
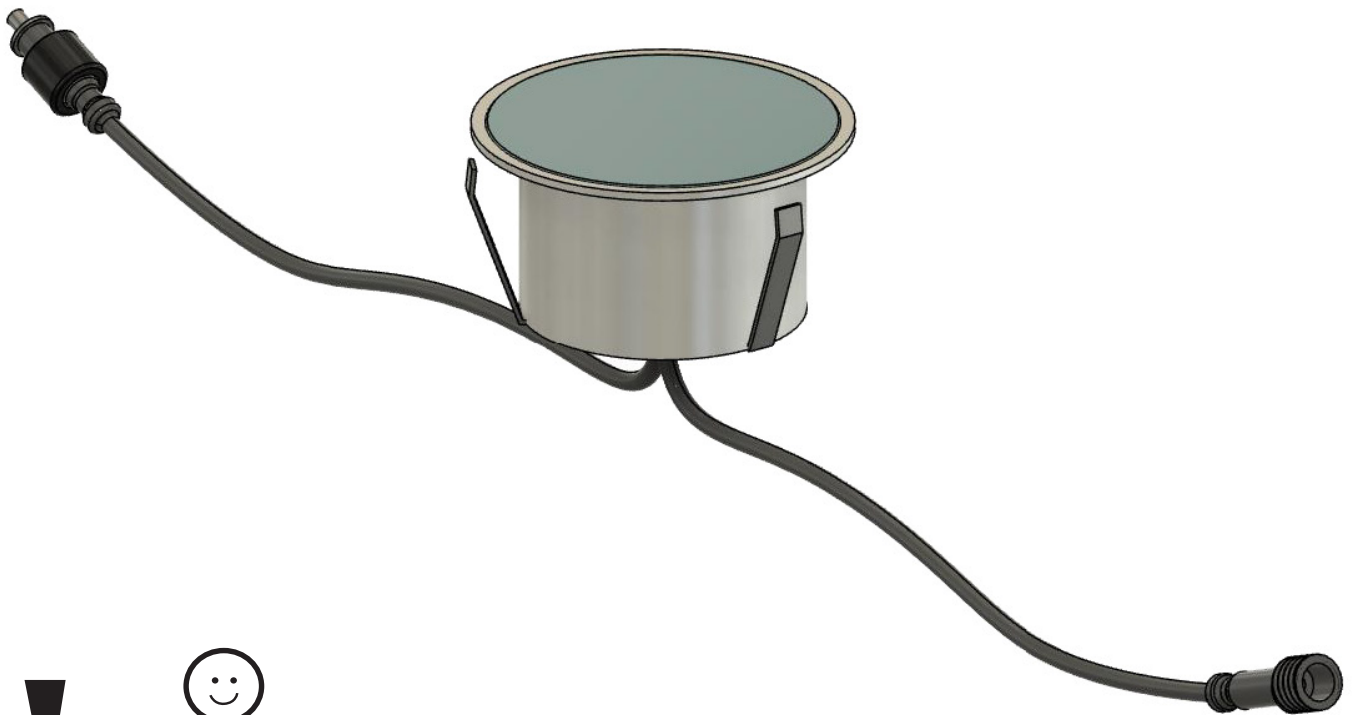


3440NO

Monteringsanvisning

# Bakkebelysning Epistar

Willab Garden 2021-10-18



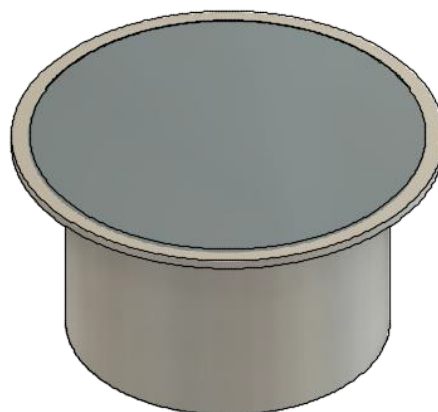
## VIKTIG!

Les hele monteringsanvisningen før du begynner monteringen!

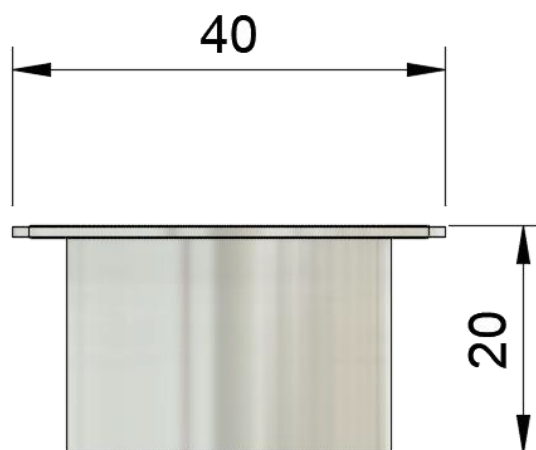
Hvis anvisningene ikke følges, vil kanskje ikke produktet fungere optimalt, og garantien vil ikke gjelde.

# Teknisk informasjon:

Mål:	40 mm
Innbyggingsmål:	30 mm
Materiale:	Rustfritt stål
Lysstyrke:	60 lm
Farge lys:	2700K, varmhvit
Spenning:	230V AC
Effekt:	0,4W/lampe
Lysvinkel:	45°
IP-klasse:	IP67
Dimbar:	NEI
Kabellengde lampe:	1m + 1m
Maks lamper/transformator:	20stk
Overkjørbar:	JA



- Se igjennom din leveranse så at denne er komplett og så at ikke noe er blitt skadet under transport.
- Koble sammen alle lamper innen montering for å sikkerstille funksjonen innen permanent installasjon.



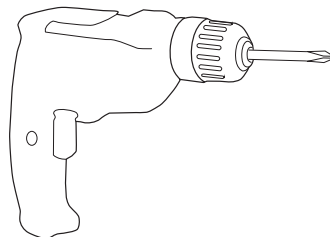
## Til monteringen trenger du følgende:



### Du trenger følgende:

1. Bormaskin
2. Hullsag

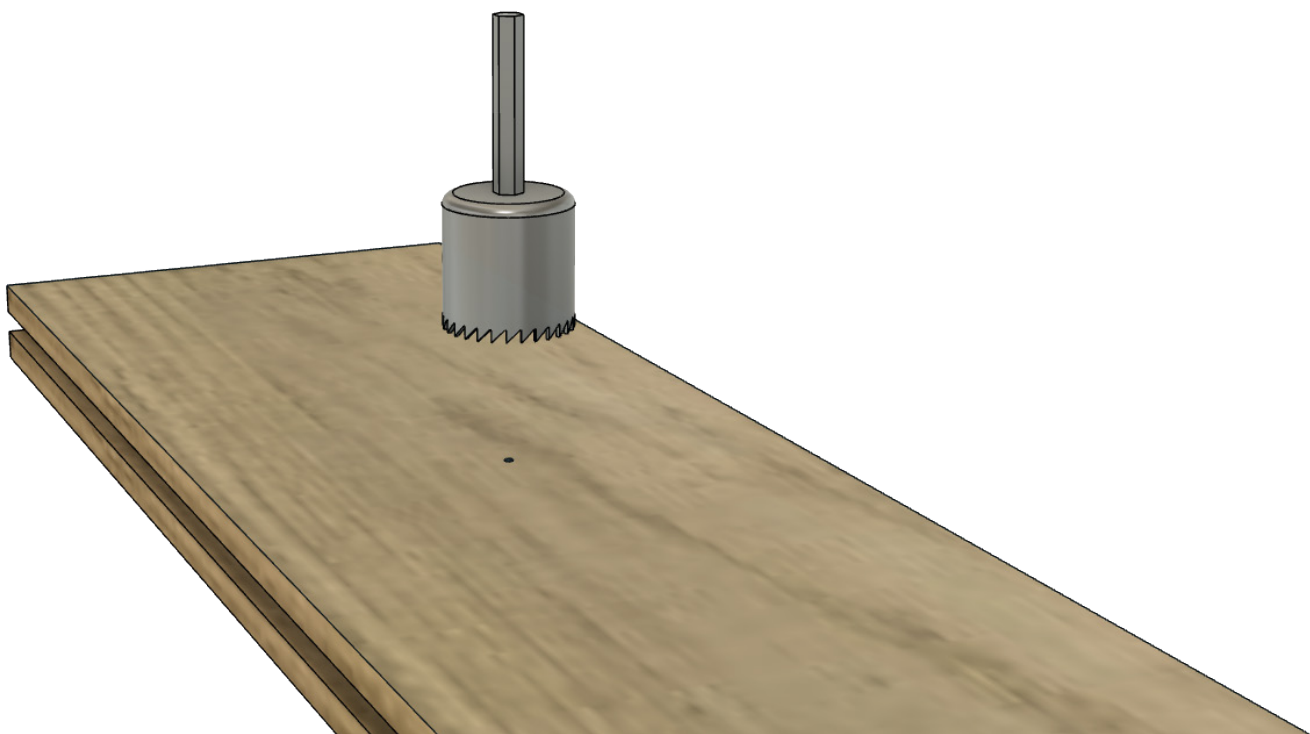
1.



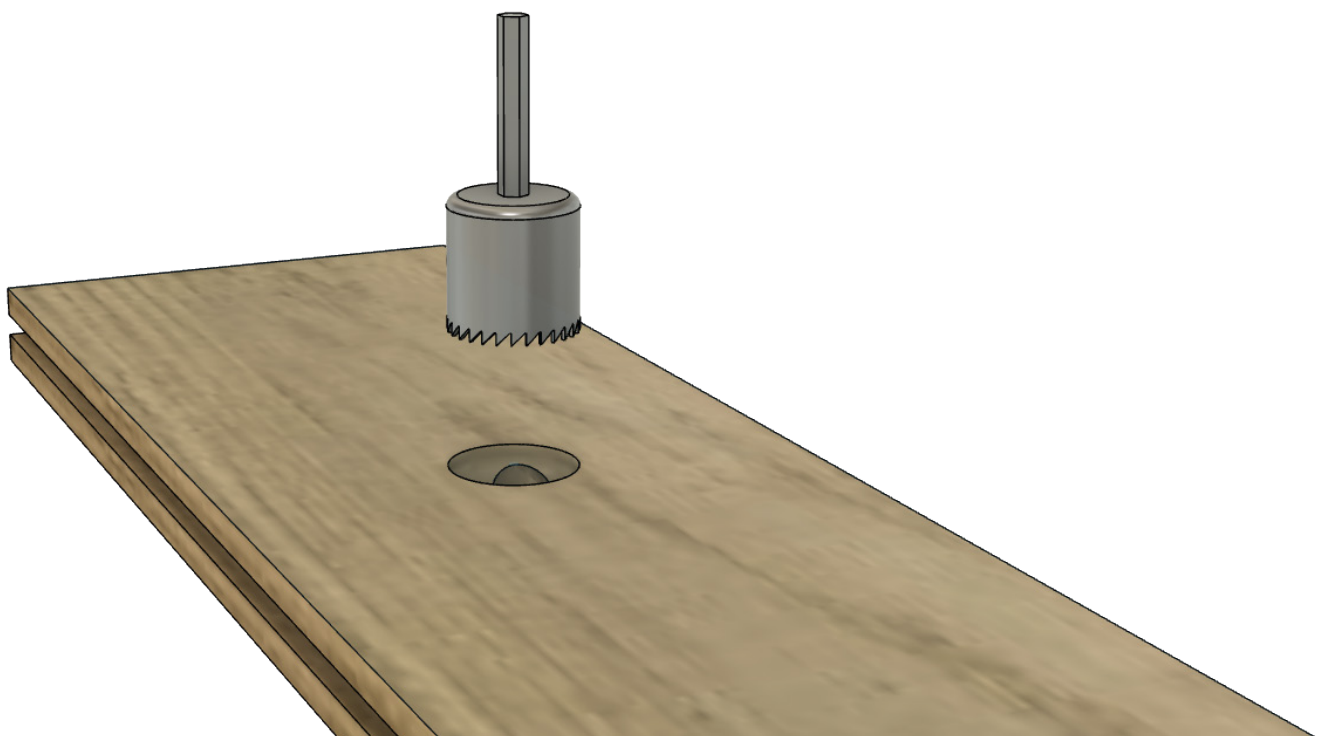
2.



**1a.** Merk ut posisjonen for alle lamper.



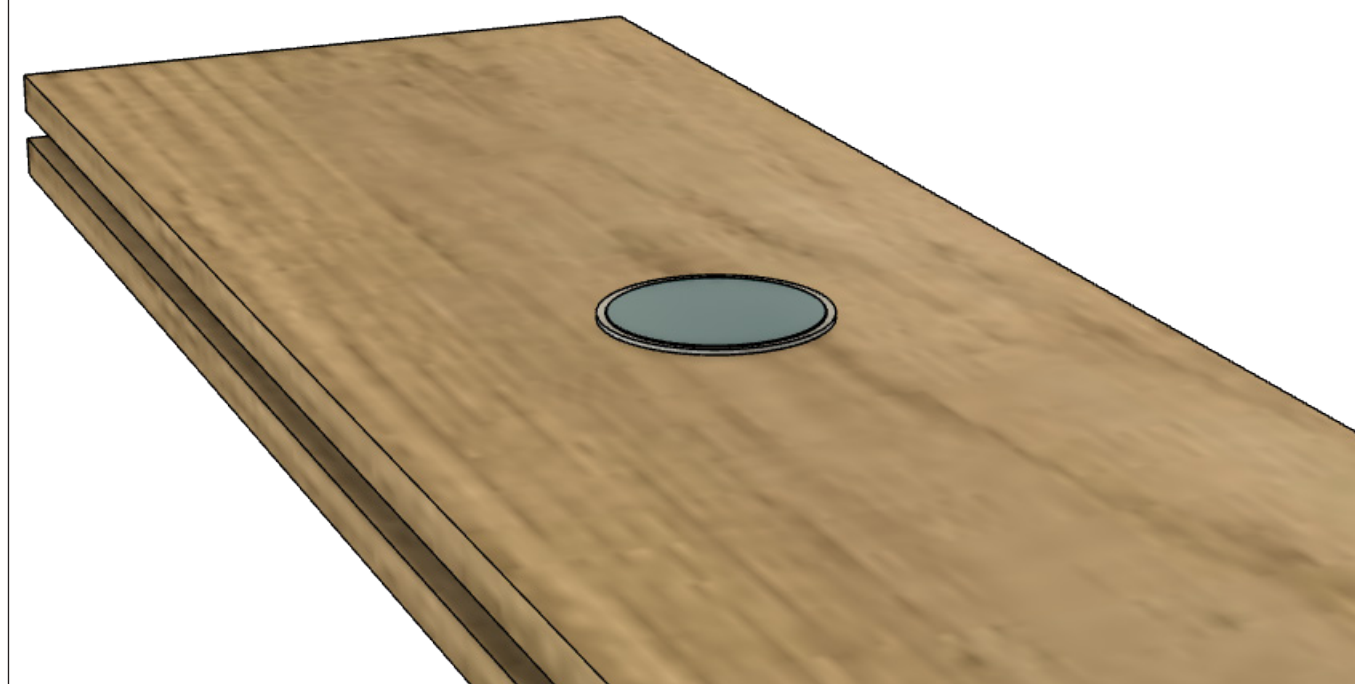
**1b.** Bor med 30 mm hullsag eller lignende.



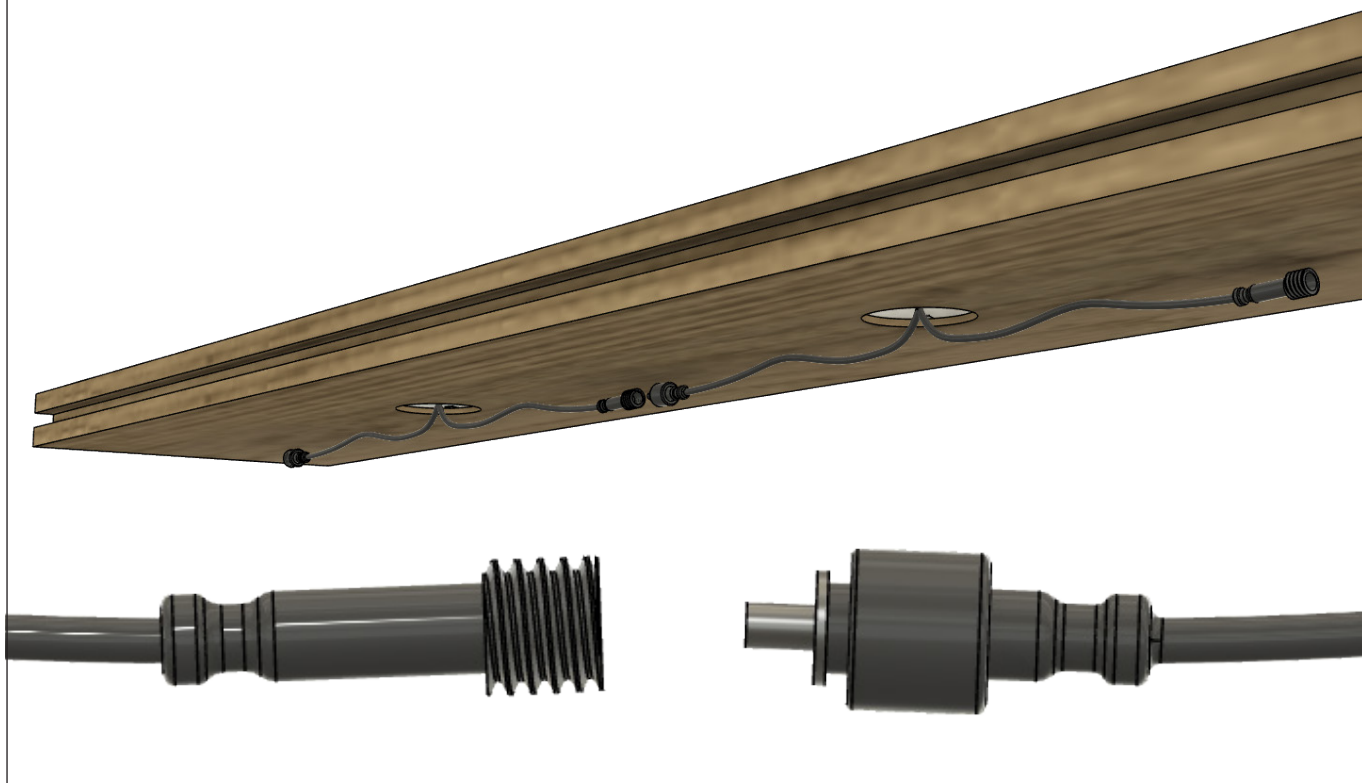
2a. Tre begge kablene gjennom hullet.



2b. Trykk fast lampen.



3. Fortsett med neste lampe og koble de sammen med hverandre. Skru fast dekklokket mellom kablene. Gjenta for alle lamper.



4. Gå tilbake til den første lampen og koble denne ihop med transformatoren. Ved behov kobles forlengningskabel mellom transformator og lampe. Gå tilbake till den första lampan och koppla ihop denna med transformatorn. Vid behov kopplas förlängningskabel mellan transformator och lampa. Koble strøm til transformatoren. Nå kan du begynne å bruke din belysning.

