

IRISO BEWÄSSERUNG

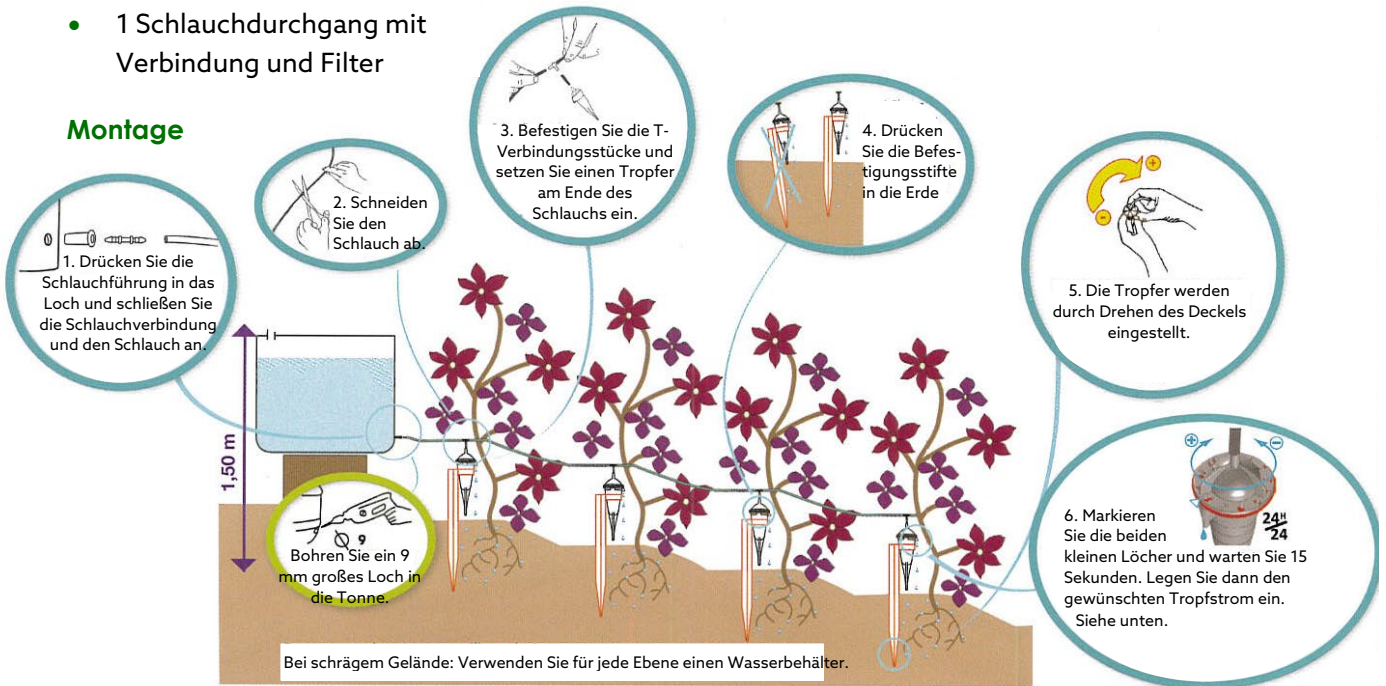


Art nr: 2497

Inhalt:

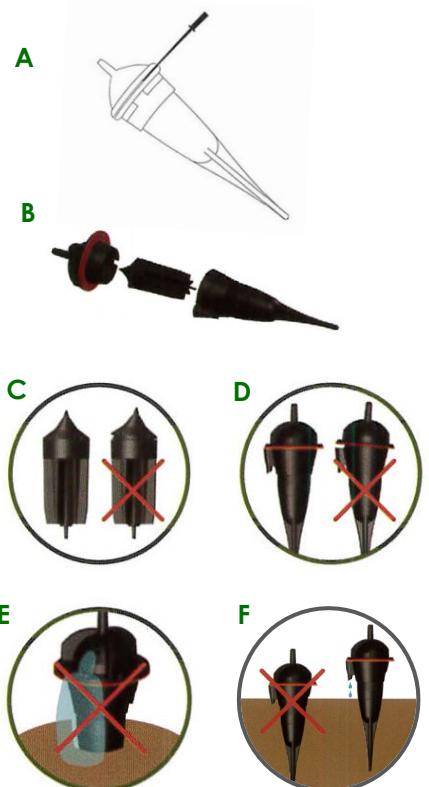
- 10 Tropfer
- 10 Befestigungsstifte
- 8m Schlauch
- 10 T-Verbindungsstücke
- 1 Schlauchdurchgang mit Verbindung und Filter

Montage



Wichtig

- Verwenden Sie sauberes Wasser
- Wasser darf nicht an der Oberseite der Abdeckung des Tropfer austreten (Abbildung E). Wenn das der Fall ist, überprüfen Sie Folgendes:
- Der Abstand zwischen dem Wasserstand im Fass und dem untersten Tropfer ist zu groß (max. 150 cm)
- Der Gummikopf am Schwimmerschalter im Inneren des Tropfwassers ist korrekt montiert (Abbildung C)
- Die Abdeckung des Tropfer ist korrekt montiert (Abbildung D).
- Beachten Sie, dass die Tropfer zu Beginn der Installation normalerweise schneller tropfen. Ein normaler Durchfluss wird nach einigen Tagen Nutzung erreicht.
- Sie können mehrere Sets zusammenbauen, aber maximal 30 Tropfer auf einen Schlauch.
- Verwenden Sie bei abgelegenem Gelände für jede Ebene einen Wasserbehälter.
- Achten Sie darauf, dass sich der Wasserablauf oberhalb des Bodens befindet, wenn Sie den Tropfer ohne Befestigungsstift montieren (Abbildung F).



Pflege

- Reinigen Sie den Filter in der Schlauchführung von Zeit zu Zeit.
- Wenn der Tropfer verstopft ist, verwenden Sie ein Messer, um den Deckel zu lösen (Abbildung A). Reinigen Sie die Teile mit Essig und montieren Sie sie wieder zusammen. Achten Sie darauf, sie richtig zu montieren (Abbildung C & D)
- Reinigen Sie alle Teile nach jeder Saison.

Wassermenge pro Tag

Ungefähre Menge

