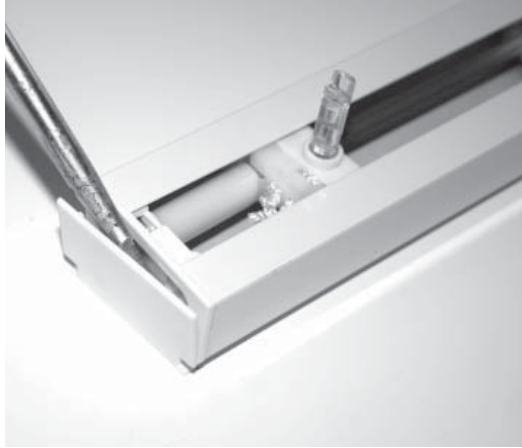


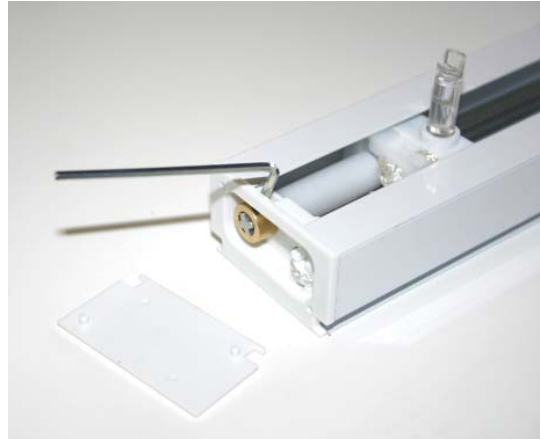


# KORTNING AV LAMELLGARDINSKENA STANDARD

2015-1



1. TAG BORT TÄCKBRICKAN PÅ SIDA UTAN LINOR.



2. LOSSA MÄSSINGSLÅSRINGEN MED EN 2MM INSEXNYCKEL (MED-FÖLJER EJ).



3. TAG BORT LÅSRINGEN OCH DRAG UT GAVELSTYCKET.



4. DRAG FRAM LINHÅLLAREN MED HELA AXELN OCH VAGNARNA FRÅN GAVELSIDAN.



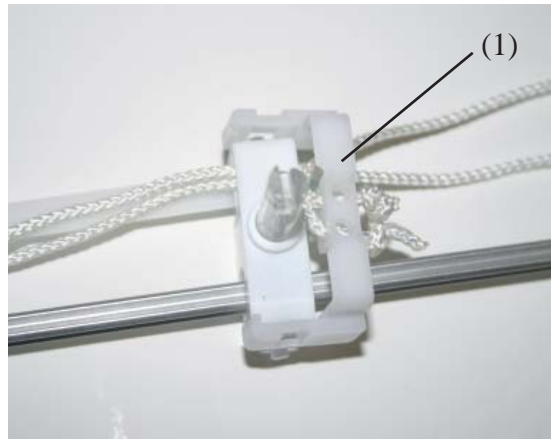
5. LÄGG NER AXELN MED DE BLÅ LAMELLVAGNARNA.



6. MARKERA VAR DU SKALL KAPA AXELN.



7. KLIPP AV PLASTBANDET BORTOM DEN VAGN SOM BLIR FÖR MYCKET TILL DEN NYA SKENLÄNGDEN.



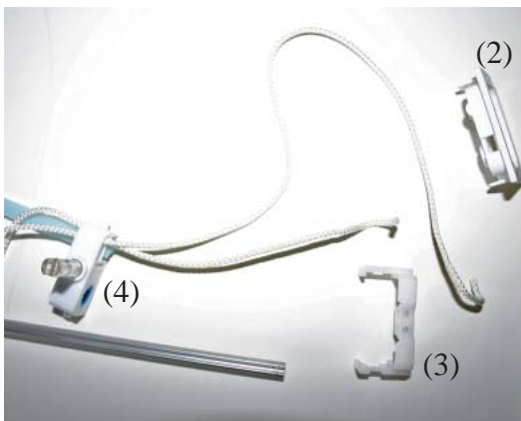
8. BÄND UT OCH TAG BORT BYGELN (1) PÅ DEN SISTA LAMELL HÅLLAREN.



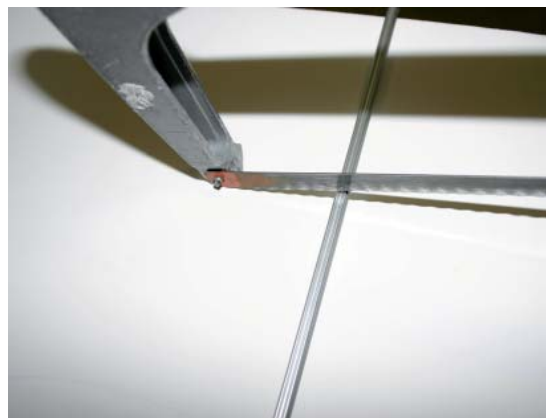
9. BÄND LOSS HJULEN PÅ DEN VAGN SOM BLIR KVAR.



10. LÖS UPP KNUTARNA PÅ LINAN.



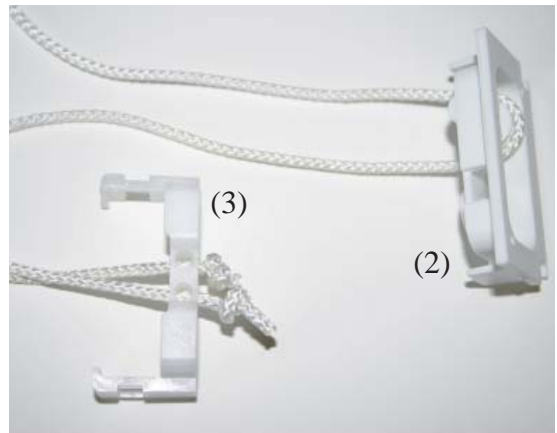
10. DRAG BORT LINAN UR GAVELSTYCKET (2) PLASTBYGELN (3) OCH LAMELLHÅLLAREN (4).



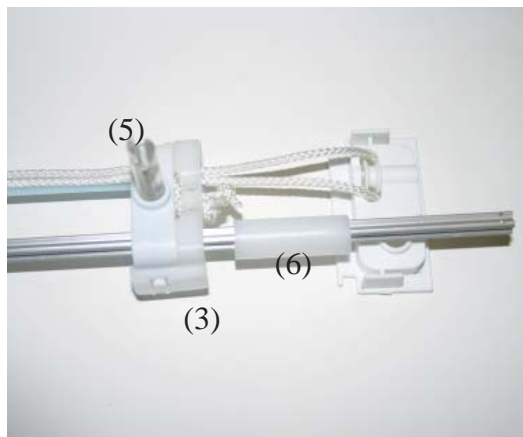
11. SÅGA TILL METALLAXELN EFTER DEN MARKERING DU GJORT.



11. KAPA LAMELLSKENAN TILL RÄTT LÄNGD (SAMMA SOM AXELN). KLIPP AV DRAGLINAN(EJ KULLINAN) LIKA MYCKET SOM DU KAPAT AV AV FRÅN LAMELLSKENAN/AXELN.



12. TRÄ TILLBAKA DRAGLINAN GENOM GAVELSTYCKET (2) OCH BYGELN (3).



13. TRYCK TILLBAKA BYGELN (3) PÅ DEN SISTA LAMELLHÅLLAREN (UTAN HJUL) (5). TRÄ PÅ DISTANSEN (6) PÅ DEN TILLKAPADE AXELN.



14. MONTERA TILLBAKA GAVELSTYCKET.



15. TRÄ PÅ MÄSSINGSLÅSRINGEN OCH SPÄNN FAST DEN.



16. TRYCK TILLBAKA TÄCKBRICKAN PÅ GAVELN.

**Willab Garden AB förbehåller sig rätten till ändringar i material, konstruktion och design.**

**Willab Garden®**

Tomtholmsvägen 11 Östra Karup 269 21 Båstad SVERIGE  
Tel 0431-686 00 • Fax 0431-686 10 • [www.willabgarden.se](http://www.willabgarden.se) · [info@willabgarden.se](mailto:info@willabgarden.se)