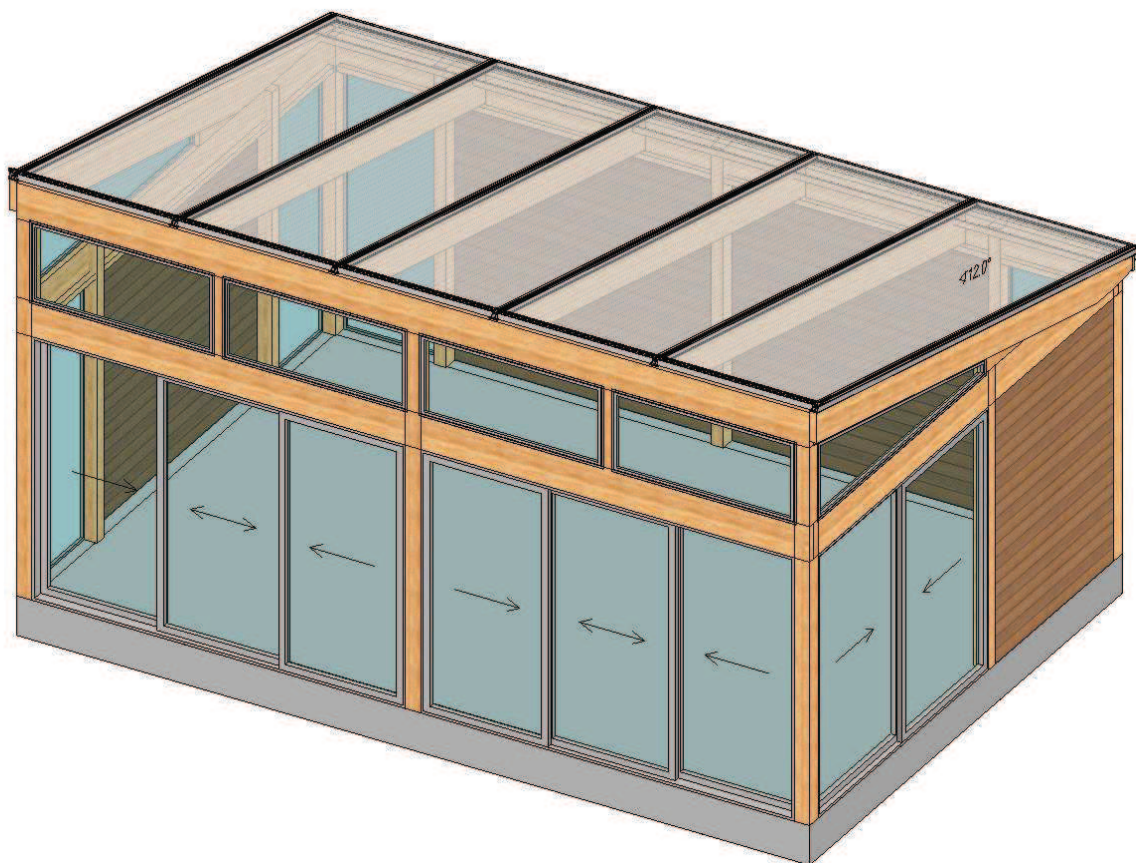


MONTERINGSANVISNING FRISTÅENDE ATTEFALL 25 M2



Willab Garden®

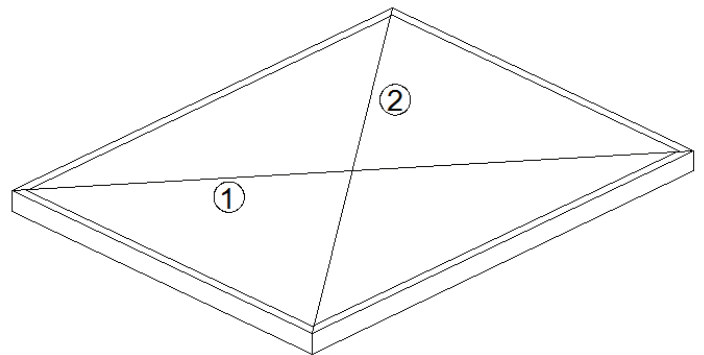
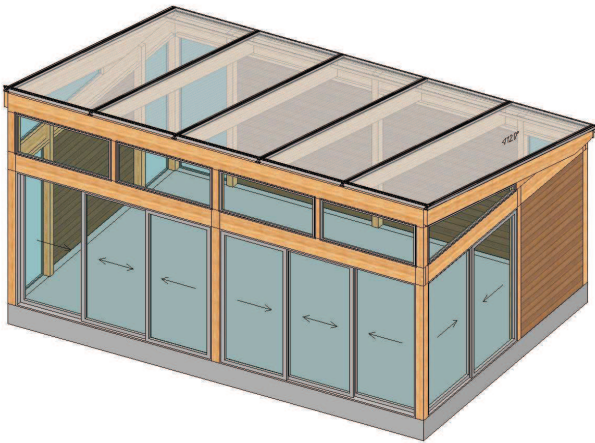
Tomtaholmsvägen, Östra Karup 269 21 Båstad, Sverige

Telefon 0431-686 00 • Fax 0431-686 10 • www.willabgarden.se • info@willabgarden.se

LÄS IGENOM HELA MONTERINGSANVISNINGEN INNAN DU PÅBÖRJAR MONTERING.

ATT TÄNKA PÅ INNAN MONTERING:

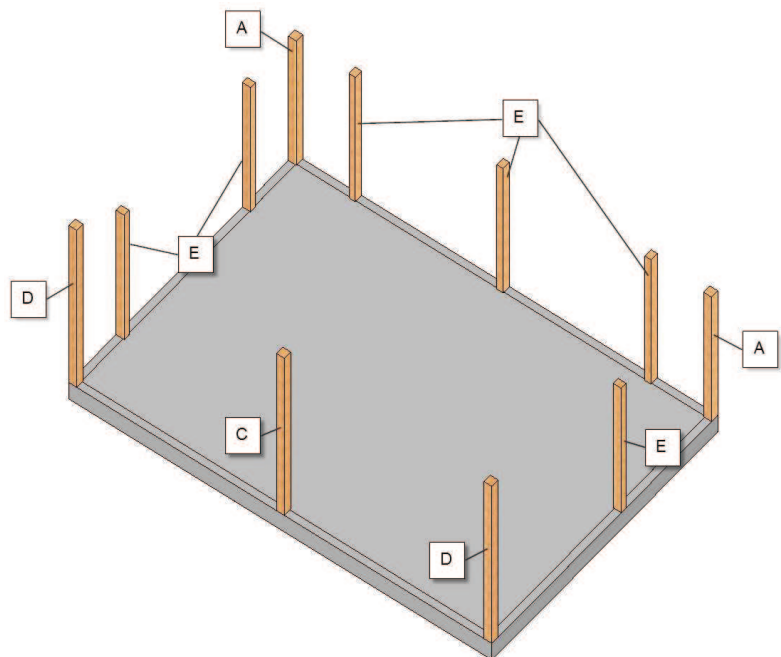
- Kolla igenom din leverans så att denna är komplett och så att ingenting har blivit skadat under transporten.
- Stommen bör grundmålas före montering. Ändträ och andra delar du inte kommer åt efter montering, skall färdigmålas. Rådgör med din färghandlare för val av lämplig färgtyp.
- Kontrollera grundmåttan så att dessa stämmer med dina ritningar. Kryssmät! Båda diagonaler, 1 och 2, skall vara lika långa. Se typexempel nedan:



DETALJNUMMER PÅ RITNINGAR HÄNVISAR TILL STOMSPECIFIKATIONEN.

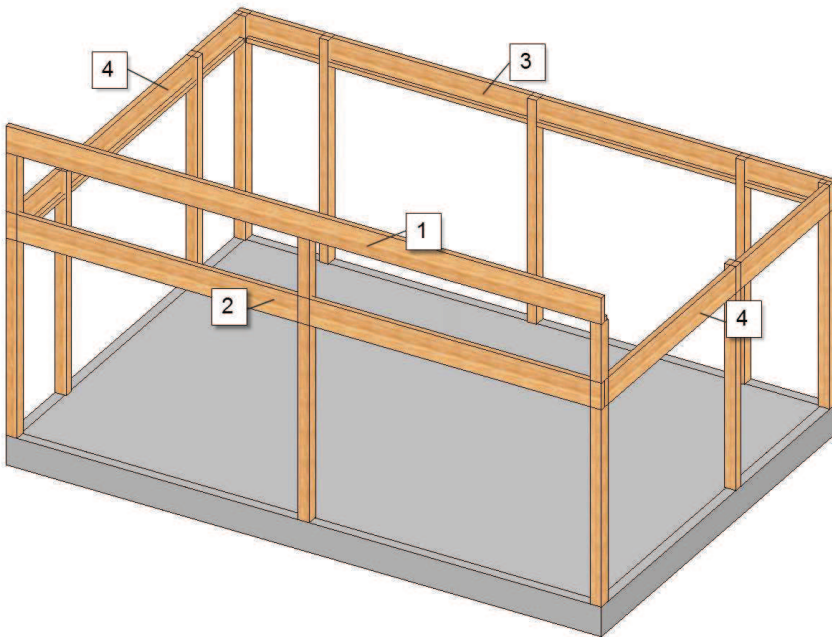
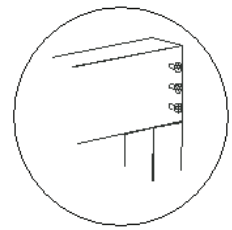
1. Fäst stolparna mot grunden. Detta kan göras på olika sätt, beroende på vad du har för grund. Se exempel ovan. För att skydda stolparna mot fukt bör en fuktspärr placeras under stolparna. Sträva stolparna tillfälligt så att de står rakt inför nästa moment.

Skruv för infästning i grund och fasad ingår ej.

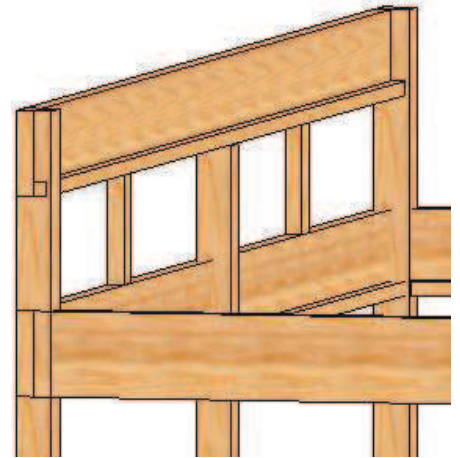
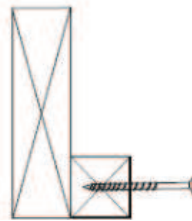


Haken i alla stolparna vänds utåt.

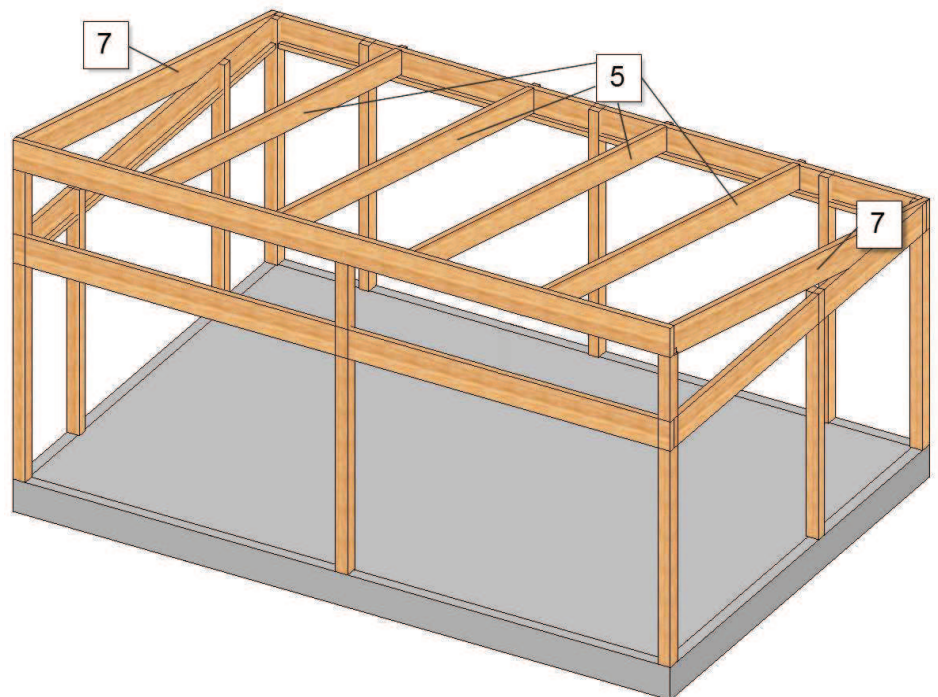
2. Börja med att montera bakre bärlinan(3) samt de båda främre bärlinorna(1/2). Dessa placeras och skruvas fast i hakningen på stolparna. Läg därefter sidobalkarna(4) på plats. Justera in stolparna, så att dessa står helt rakt innan de skruvas fast.



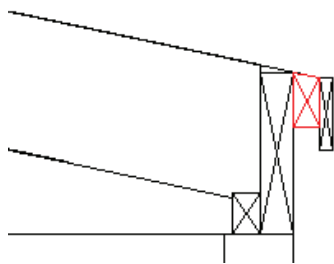
3. Limma och skruva fast regel(10) 45x45 mm i nederkant av insida främre bärlina, samt på de båda sidobalkarna. På den bakre bärlinan monteras regel 45x70(11).
Lim medföljer ej.



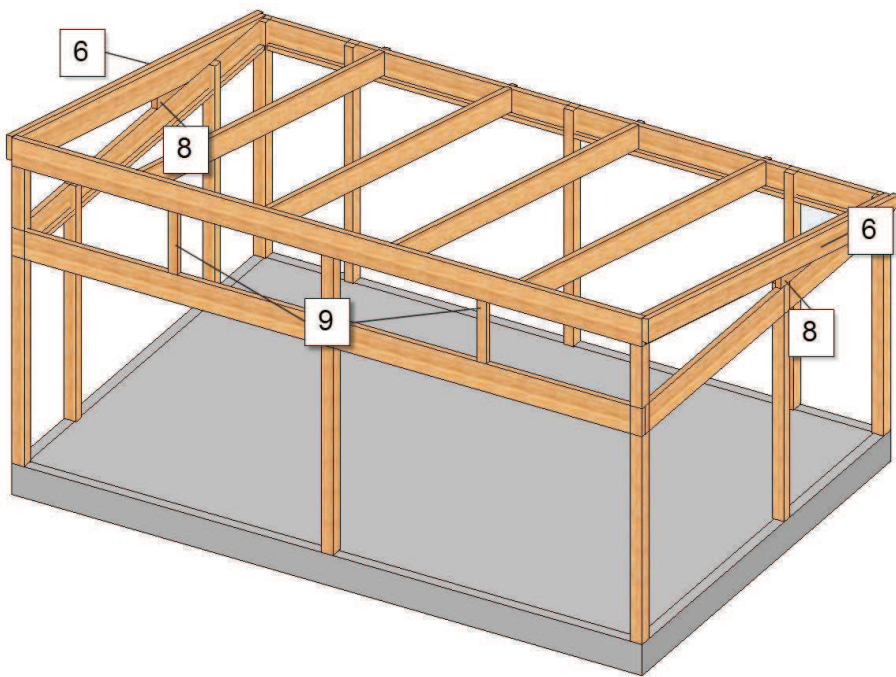
4. Montera fast gavelkilarna(7) ovanpå sidobalkarna och mot de främre stolparna. Dessa fästes i stolparna och i sidobalkarna. OBS! Gavelkilen är ingen takbalk och på denna ska ingen takprofil monteras! Fortsätt därefter med mittakbalkarna(5). Fördela dessa enligt c/c-mått från din ritning. Mittakbalkarnas urhakning placeras i de monterade reglarna på bärlinorna.



5. Skruva fast tassregeln(12) i ovankanten av den bakre bärlinan som en förlängning av mittakbalkarna. Denna skall både skruvas och limmas.



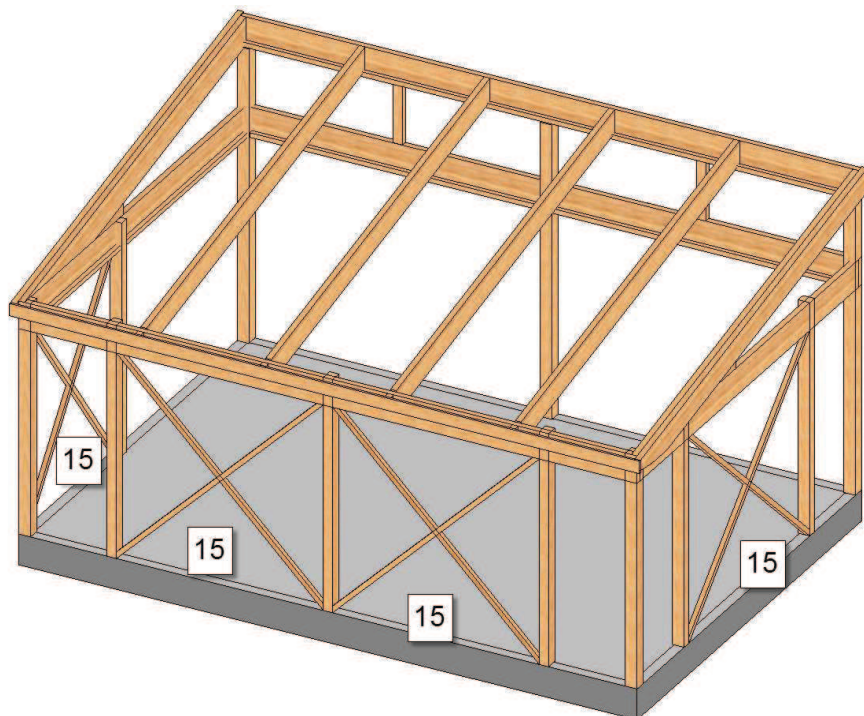
Lim medföljer ej!



6. Montera därefter fast gaveltakbalkarna(6). Dessa skruvas fast direkt utanpå gavelkilarna. Följ ovankanten av tassregeln och den främre bärlinan.

7. Skruva fast stolparna (9) som ska sitta mellan de fasta glasen i fronten enligt mått från din ritning. Montera också fast utfyllnadskilarna (8) mellan gavelkil och sidobalk.

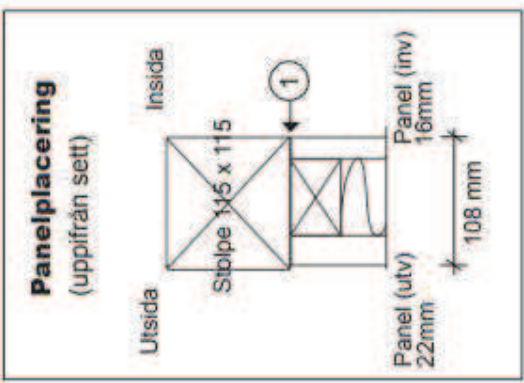
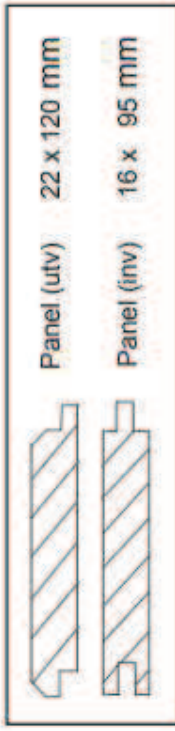
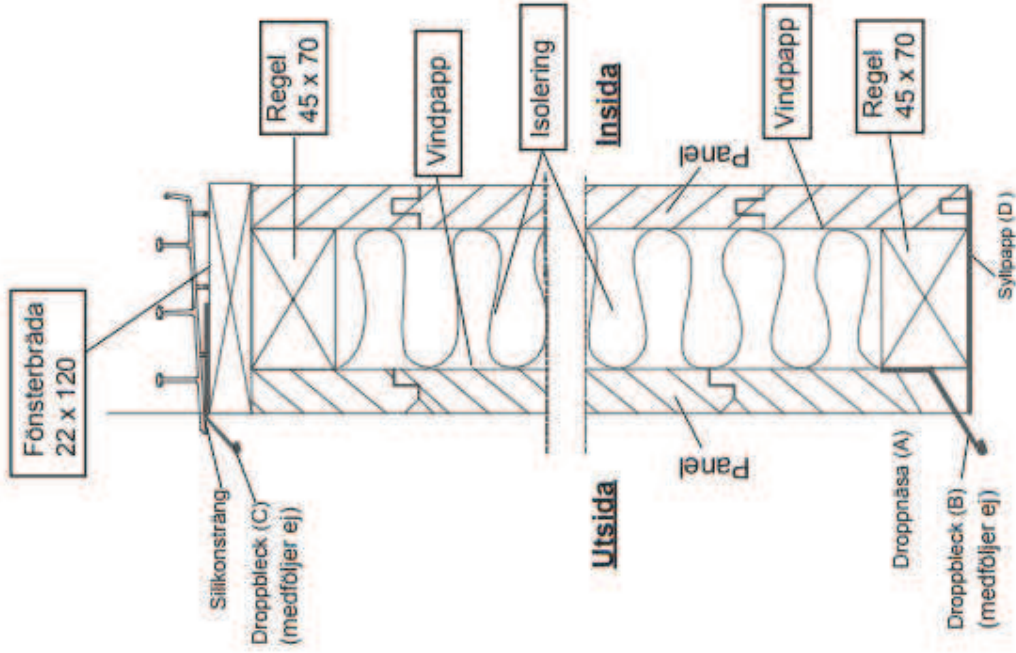
8. På de ställen panelväggarna skall monteras skruvas nu vindkryssen fast. Kapa till reglarna och skruva fast dessa i stolpar och bärlinor, så att de bildar ett kryss. Dessa är väldigt viktiga för konstruktionens stadga och stabiliserar stommen ytterligare, så se till att utrummet är noga invägt innan infästning sker. När vindkryssen är monterade kapas reglarna för panelväggen till och monteras mellan vindkryssen. Fortsätt därefter med panelväggen enligt separat monteringsanvisning.



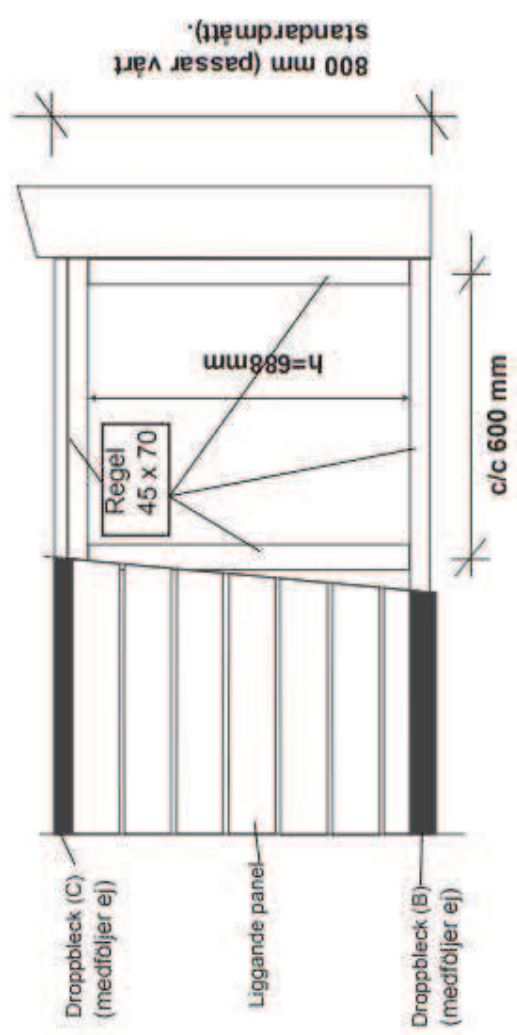
Willab Garden[®]

Tomtaholmsvägen, Östra Karup 269 21 Båstad, Sverige
Telefon 0431-686 00 • Fax 0431-686 10 • www.willabgarden.se • info@willabgarden.se

Principskiss isolerad liggande panelvägg.



Montera bröstväggen på de ställen där du valt att ha fönster.
 Placera innerpanelen i liv med stolpens innerkant (1) Se panelplaceringsrutan.
 Panelen bör snedsågas i underkanten, så kallad droppnåsa (A) och förses med ett droppbleck (B) (medföljer ej). Mellanrummet mellan droppblecket och panelunderkanten ska vara minst 20 mm för att möjliggöra underhåll.
 Ett droppbleck (C) (medföljer ej) rekommenderas också mellan fönsterbrådan och undre sparprofilen. Lägga en silikonsträng i framkanten mellan sparprofilen och droppblecket innan sparprofilen skruvas på plats.
 Under syllén bör det placeras en syllpapp (D).



$h(\text{mm}) = \text{tot höjd}(\text{mm}) - 112 \text{ (mm)}$
 Ex: $h = 800 - 112 = 688 \text{ mm}$